

วิธีการตั้งกล้อง PNP IP Camera 1.3 Mega Pixel

เซตผ่าน Lan และ การเซตผ่าน WiFi โดยมีขั้นตอนดังนี้

1. นำกล้องเสียบ Adapter ไฟ ตามด้วยเสียบสาย Lan และเสาส่ง WiFi ให้เรียบร้อย



2. เตรียมโทรศัพท์มือถือเพื่อลง App PNP Camera และทำการ Download Program



Andriod

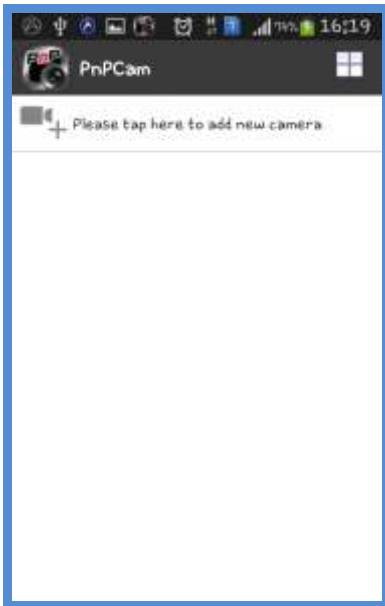


I Phone

โดยระบบ IOS โหลดได้ที่ APP STORE และ ระบบ ANDRIOD โหลดได้ที่ PLAY STORE

หากไม่เจอ APP ให้เปิดโทรศัพท์เพื่อเข้าที่เว็บ http://t.ipcam.so/T_PnP_en.html ทุกรุ่น โทรศัพท์ทุก
ระบบปฏิบัติการ

3. หลังจากลง APP เสร็จ ให้เปิดโปรแกรมเข้าไปจะเจอคำว่า “Please tap here to add new camera” ให้คลิกที่ตัว +



4. “Name” ให้ใส่ ชื่อกล้อง



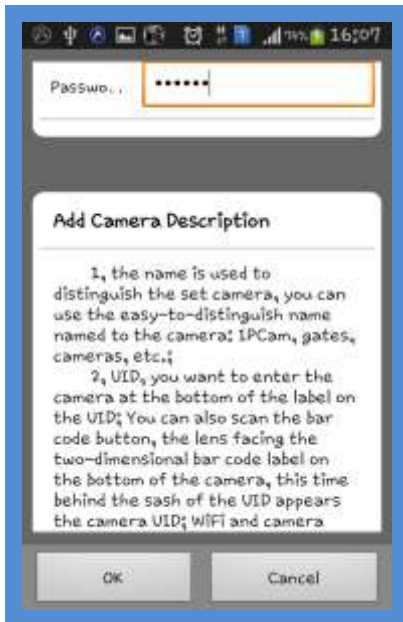
5. “UID” ให้สแกน QR Code ทางด้านใต้กล้อง IP Camera (เฉพาะ QR Code เท่านั้น ห้ามสแกน Barcode ที่อยู่ข้างกัน โดยเด็ดขาด หากลูกค้า Scan QR Code ไม่ได้ ให้ใส่ UID ทางด้านใต้กล้อง IP Camera ยกตัวอย่าง เช่น “VSTC-ตามด้วยตัวเลข 6 หลัก-ตามด้วยตัวอักษร 5 หลัก” (*ต้องใส่เป็นตัวอักษรพิมพ์ใหญ่เท่านั้น)



6. ใส่ Password “888888”



7. เมื่อทำการใส่ ชื่อ ,UID และPassword เรียบร้อยแล้ว ให้เลื่อนลงมาข้างล่าง เลือก OK

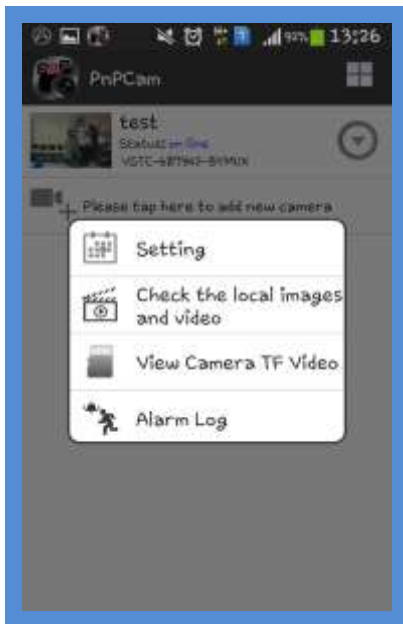


8. แนะนำว่าอย่าเปลี่ยน Password ถ้าเกิดเปลี่ยนและจำ Password ไม่ได้ จะต้องส่งกลับคืนบริษัทฯ ซึ่งจะต้องมีค่าใช้จ่ายเพิ่มเติม ในการ Reset Password

9. เมื่อทำการเซตระบบสาย Lan เสร็จแล้วจะกลับมาสู่หน้าหลัก สถานะจะขึ้น Online ให้แตะลูกศรที่ด้านขวามือ



10. จะขึ้นแถบเมนูเล็กๆขึ้นมา ให้เลือก “Setting”



11. จากนั้นให้เลือก “WiFi Setting”



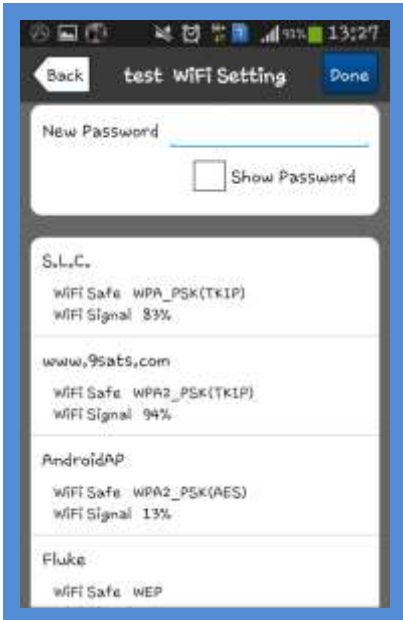
12. เลือก “WiFi Manager”



13. เลือก WiFi ที่ใช้อยู่



14. ใส่รหัส WiFi ของเราที่ใช้อยู่ให้ถูกต้อง (ตัวอักษรพิมพ์เล็ก พิมพ์ใหญ่ต้องใส่ให้ถูกต้อง ถ้าพิมพ์ไม่
ซักรั้ให้ติ๊ก ✓ ที่ “Show Password”



15. หลังจากเซตระบบ WiFi เสร็จแล้ว รอซัก 5 – 10 นาที เครื่องจะทำการ Reset ตัวเอง โดยกล้องจะ
หมุนรอบจากซ้ายไปขวา และจากล่างขึ้นบน แล้วคอยดึงสาย Lan ออก หากดึงสาย Lan ออกแล้วไม่ขึ้น
Online แต่กลับเป็น Offline แทน ให้ออกจากโปรแกรม แล้วปิด – เปิดมือถือใหม่

ปัญหาที่พบบ่อยมาก

1. หากลูกค้าใช้ 3G หรือ 4G แล้วดูผ่านมือถือไม่ได้ โดยขึ้น Offline ตลอด ให้ลูกค้าเข้าไปที่ “Camera Setting” แล้ว “Upgrade Firmware” โดยให้ลูกค้าเชื่อมต่อมือถือโดยใช้ WiFi ไปก่อน
2. ในกรณีที่ “Upgrade Firmware” แล้วแต่ยังขึ้น Offline อีก ให้ลูกค้าโทรแจ้งศูนย์บริการทางอินเทอร์เน็ต (ISP) ที่ใช้บริการอยู่ ระบุกรณีว่าดูกล้องผ่านมือถือไม่ได้
3. หากมีปัญหาสอบถามเพิ่มเติมได้ที่ 0-2688-5790 , 0-2688-5791 Email : info@9sats.com