

Set DVR Online (การตั้งค่า DVR ผ่านอินเทอร์เน็ต)

1. ตั้งค่า DVR ให้ดูผ่าน วงแลนให้ได้ก่อน โดยกำหนดตั้งค่า

IP Address:

Subnet mask:

Default gateway:

Media Port:

Web Port:

เหล่านี้ให้เรียบร้อย

2. Forward พอร์ต Router โดย IP ต้องใช้ IP ของ DVR

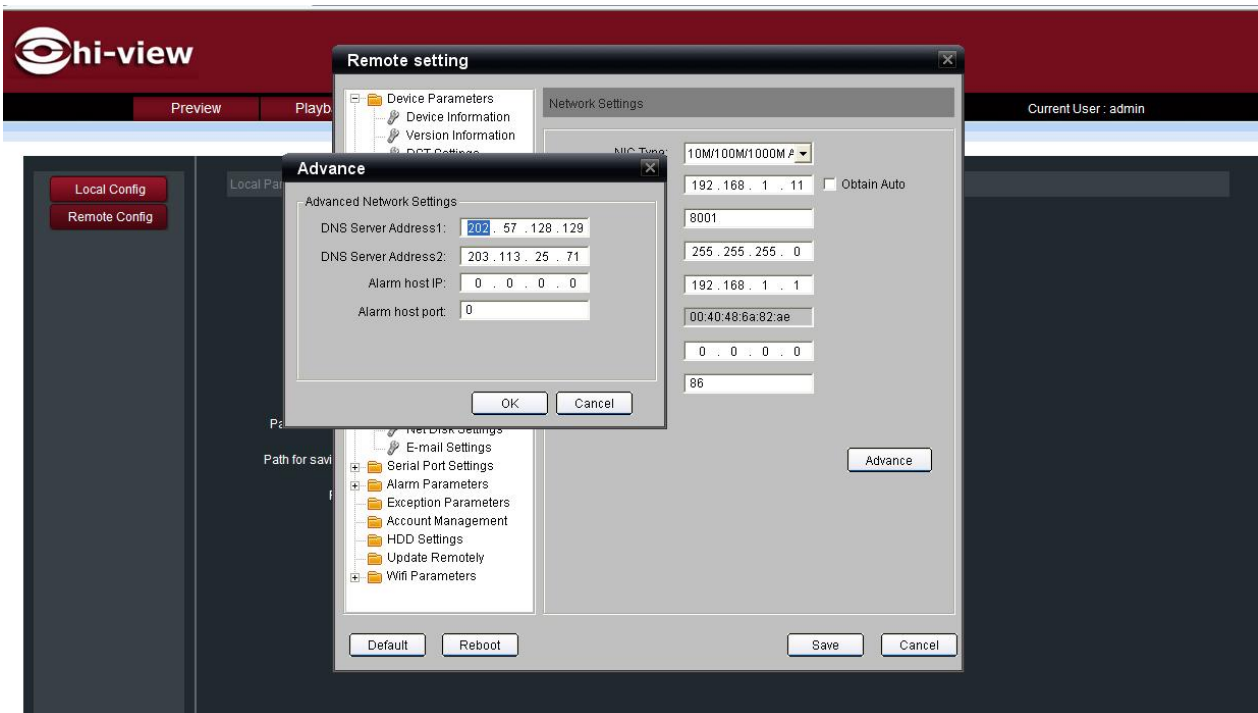
3. จากนั้น สมัครดูกล้อง online ในเว็บไซต์ของ **Hiview.org** โดยมีขั้นตอนรายละเอียดการสมัครต่างๆ อยู่ที่เว็บไซต์นี้แล้ว เมื่อดูรายละเอียดเข้าใจแล้วก็คลิกที่ Register เพื่อสมัคร

4. **หลังจากสมัครเสร็จจะมีอายุการใช้งานแค่ 1 วัน** - ดังนั้นกรุณาโทรมาที่ 0-2539-7500 ติดต่อช่างเทคนิค เพื่อแจ้งต่ออายุการใช้งาน โดยระบุ SubDomain, Email ของท่าน - After registered please Call to extend your domain's expired date Contact Techical Support Team +662539-7500

5. เมื่อสมัครเสร็จและได้ Sub Domain, Username, รหัสผ่านเรียบร้อยแล้ว ทีนี้ก็มาทำการตั้งค่า Remote Setting ดังนี้

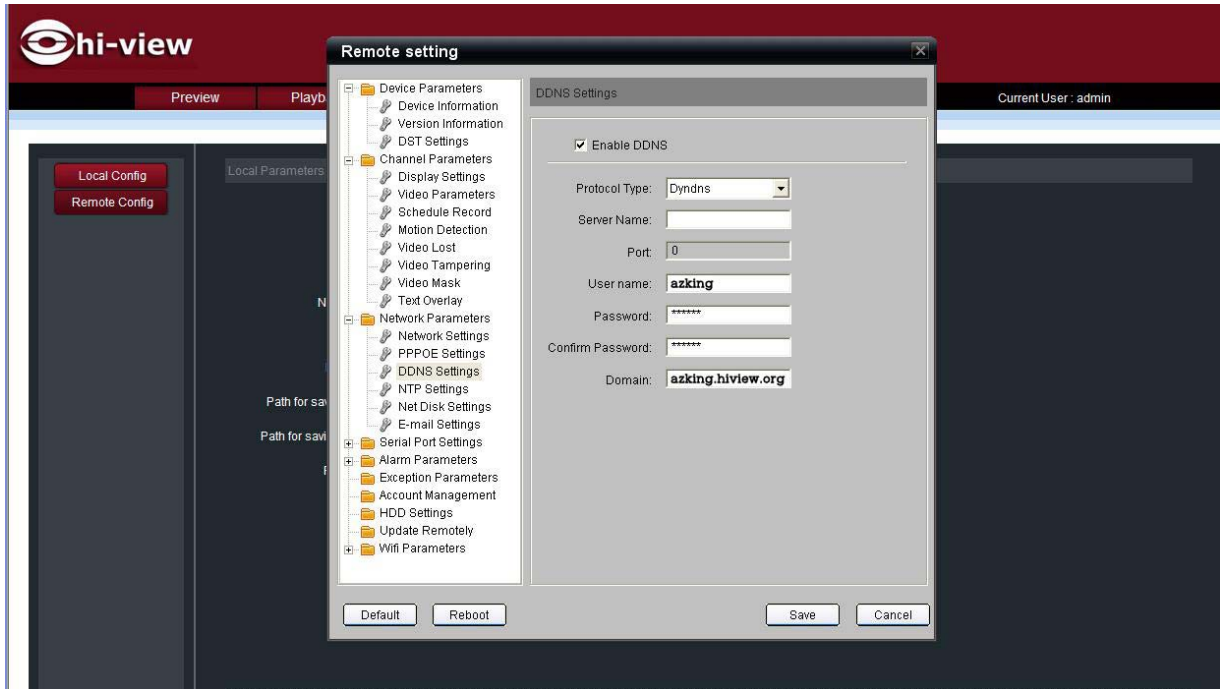
Hi-view DG

1. หลังจาก Login เข้ามาแล้ว เลือกโหมด Network Parameters แล้วคลิก Network Setting จะได้ดังรูปภาพด้านล่าง แต่ยังไม่ขึ้นหน้าต่าง Advance มาให้



- ตรวจสอบความถูกต้องในหน้านี้ หลังจากนั้นให้คลิกที่ปุ่ม Advance เพื่อเข้าไปกรอก DNS Server address1 และ DNS Server address 2
- ค่าใน DNS Server Address1 และ DNS Server address 2 นี้กรอกตามค่าเริ่มต้นที่ให้ไว้ใน hiview.org คือ **202.57.128.129, 203.113.25.71** ตามลำดับ คลิก OK

2. คลิกเลือกที่ DDNS Setting เพื่อเข้ากำหนดค่า DDNS ดังรูปภาพ



- คลิก ถูกที่ Enable DDNS
- เลือก Protocol Type >>> **Dyndns** หรืออื่นๆ ถ้ามี
- User name >>> ใส่ User ที่เราสมัครไว้ลงไป
- Password >>> ใส่ Password ที่เราสมัครไว้ลงไป
- Confirm Password >>> ใส่ Password ที่เราสมัครไว้ลงไปเพื่อยืนยันให้เหมือนกันกับตัวข้างบน
- Domain >>> ใส่ Domain ที่เราสมัครไว้ลงไป
- จากนั้นกด Save

3. ทำการ รีเซ็ต DVR และ Router เพื่อให้เครื่องใช้ได้

4. จากนั้นก็ตรวจสอบสถานะที่หน้าเว็บไซต์ว่าใช้ได้หรือยังเป็นอันสำเร็จ

DVR Hi-view

1. หลังจาก Login เข้ามาแล้ว เลือกเมนู IP Setting จะ ได้ดังรูปภาพด้านล่าง

hi-view

System

- System Information
- User Management
- System Update

Network

- IP Setting
- PPPoE
- DDNS
- Mail & FTP

Others

- Player
- Mobile Viewer
- DVR Setting

IP Setting

IP Assignment

DHCP

Static

IP Address:

Subnet Mask:

Gateway:

DNS 1:

DNS 2:

Port Assignment

Web Page Port:

- คลิกเลือกที่ Static ตรวจสอบ IP Address, Subnet Mask, และ Gateway ให้ถูกต้อง
- กรอก DNS1: และ DNS2: ลงไป ค่าเริ่มต้นที่ให้ไว้ คือ 202.57.128.129, 203.113.25.71 ตามลำดับ
- กำหนด Web page Port
- กดปุ่ม Apply

2. คลิกเลือกเมนู DDNS จะ ได้ดังรูปภาพด้านล่าง

hi-view

System

- System Information
- User Management
- System Update

Network

- IP Setting
- PPPoE
- DDNS
- Mail & FTP

Others

- Player
- Mobile Viewer
- DVR Setting

DDNS

DDNS Setting

Enabled Disabled

Provider:

Hostname:

Username:

Password:

Schedule Update: Minutes

State

Update Failed, Please check the account information you provided

Note:

1. Schedule Update: Feature of DDNS schedule update is designed for IP products which installed behind the ICS or NAT devices. Update range from every 5 (minutes) to 5000 (minutes) and 0 remain to off.
2. Please note that the hostname will be blocked by DynDNS.org if schedule update is more than once every 5 minutes to 60 minutes. In general, schedule update in every 1440 minutes is recommended.

- คลิกเลือก Enabled
- Provider: >>> **คลิกเลือก DynDNS** หรืออื่นๆ ถ้ามี
- Hostname: >>> **กรอก Hostname** ที่เราสมัครไว้ลงไป
- Username: >>> **กรอก Username** ที่เราเคยสมัครไว้ลงไป
- Password: >>> **กรอก Password** ที่เราเคยสมัครไว้ลงไป
- Schedule Update: >>> **กรอกตัวเลขเพื่อตั้งระยะเวลาให้ DVR เช็การอัปเดต**
- กดปุ่ม Apply

3. ทำการ รีเซ็ตาร์ท DVR และ Router เพื่อให้เครื่องใช้ได้

4. จากนั้นก็ตรวจสอบสถานะที่หน้าเว็บไซต์ว่าใช้ได้หรือยังเป็นอันสำเร็จ

DVR RaySharp

1. หลังจาก Login เข้ามาแล้ว คลิกที่เมนู Remote Setting >เลือก Network Parameters >เลือก Basic จะได้ดังรูปด้านล่าง

The screenshot shows the RaySharp DVR web interface. The top navigation bar includes 'Live', 'Playback', 'Remote Setting', 'Local Setting', and 'Logout'. The left sidebar menu is expanded to 'Network Parameters', with 'Basic' selected. The main content area displays the 'Basic' configuration page with the following fields:

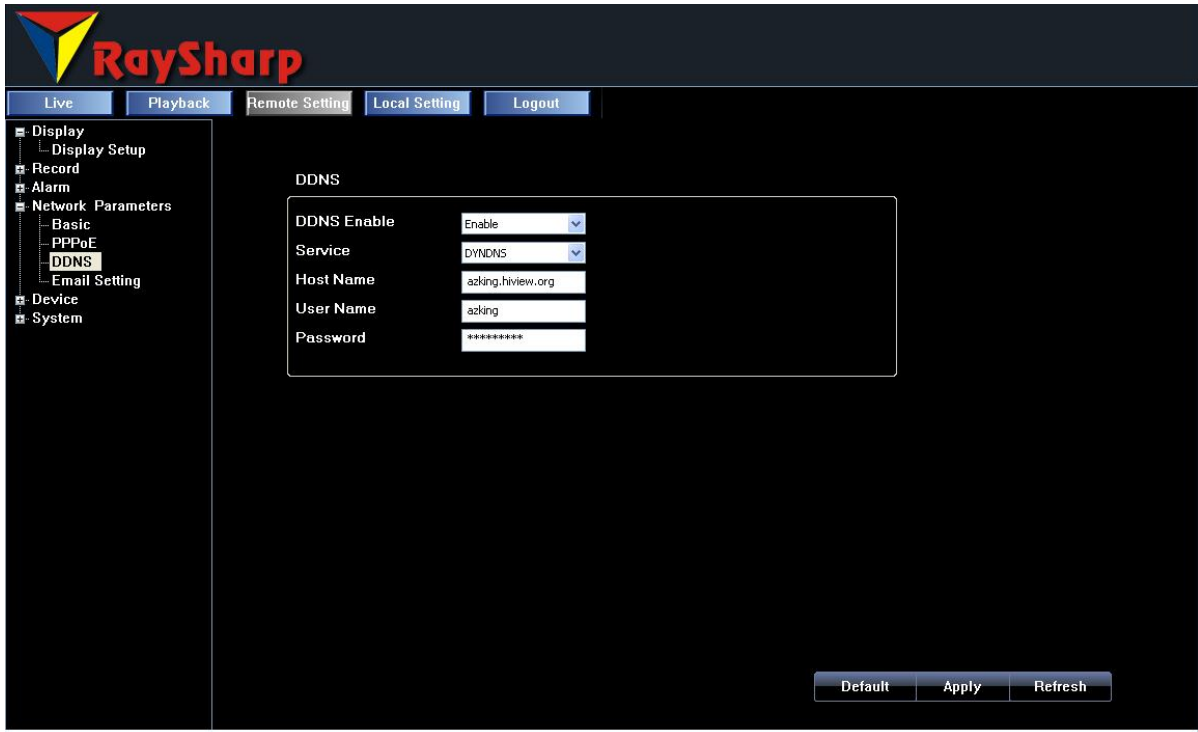
Type	Static	MAC	00:23:63:25:6a:f2
IP Address	192.168.1.150	Netmask	255.255.255.0
DNS 1	202.57.128.129	Gateway	192.168.1.1
DNS 2	203.113.25.71	Bandwidth	512k
UPNP	Disable	Media Port	9000
Media Port	9000	Web Port	83

At the bottom right, there are three buttons: 'Default', 'Apply', and 'Refresh'.

- ตรวจสอบเช็ค Type **Basic**
- IP Address **ขึ้นมาให้อัดโนมัติ**
- กรอก DNS1 **202.57.128.129**
- กรอก DNS2 **203.113.25.71**
- UPNP>> **Disable**
- MAC **ขึ้นมาให้อัด โนมัติ**
- Netmask **ขึ้นมาให้อัด โนมัติ**
- Gateway **ขึ้นมาให้อัด โนมัติ**
- เลือก Bandwidth

- กำหนด Media Port และ Web Port ให้เรียบร้อย
- จากนั้นกดปุ่ม Apply

2. คลิกเลือกเมนู DDNS จะได้ดังรูปด้านล่าง



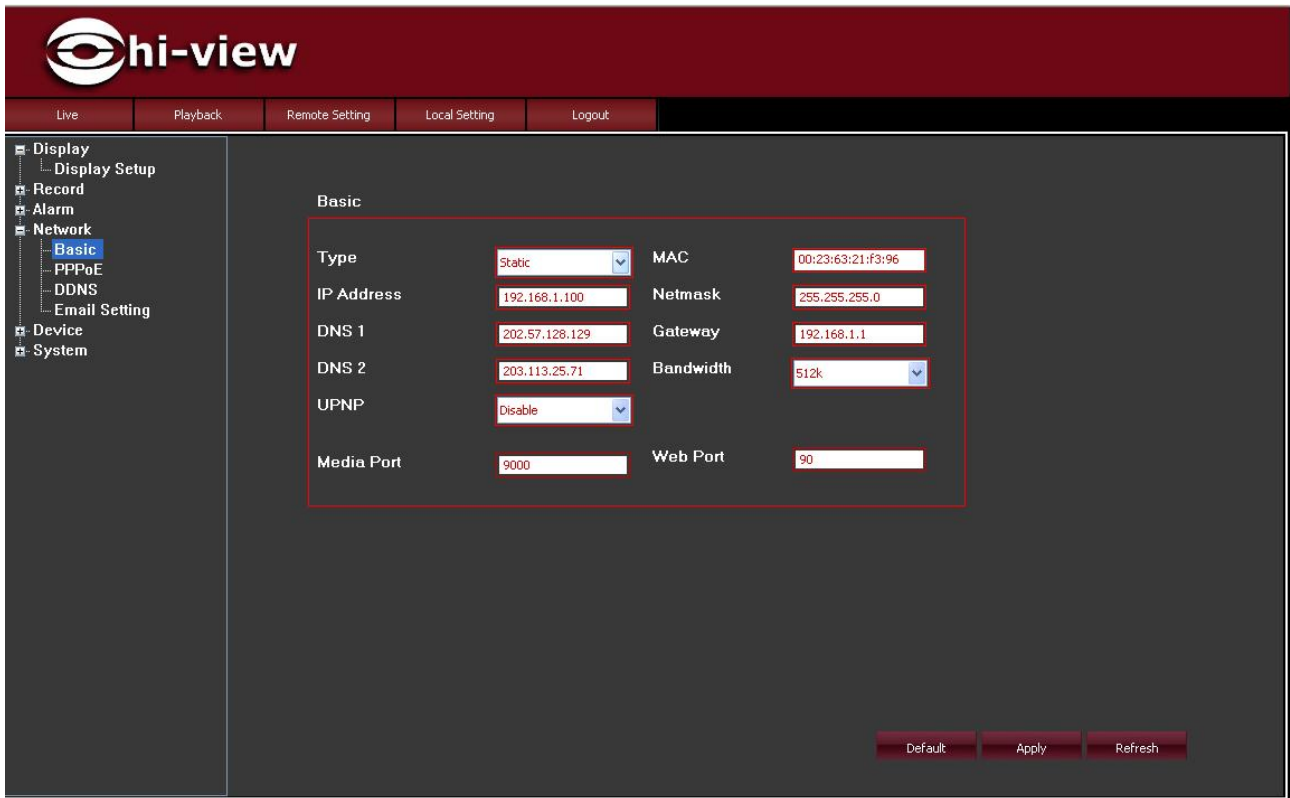
- DDNS Enable >>> **Enable**
- Service >>> **DYNDNS** หรืออื่นๆ ถ้ามี
- Host Name >>> กรอก Host Name ที่เราสมัครไว้แล้วลงไป
- User Name >>> กรอก User Name ที่เราสมัครไว้แล้วลงไป
- Password >>> กรอก Password ที่เราสมัครไว้แล้วลงไป
- กดปุ่ม Apply เป็นอันสำเร็จ

3. ทำการ รีเซ็ต DVR และ Router เพื่อให้เครื่องใช้ได้

4. จากนั้นก็ตรวจสอบสถานะที่หน้าเว็บไซต์ว่าใช้ได้หรือยังเป็นอันสำเร็จ

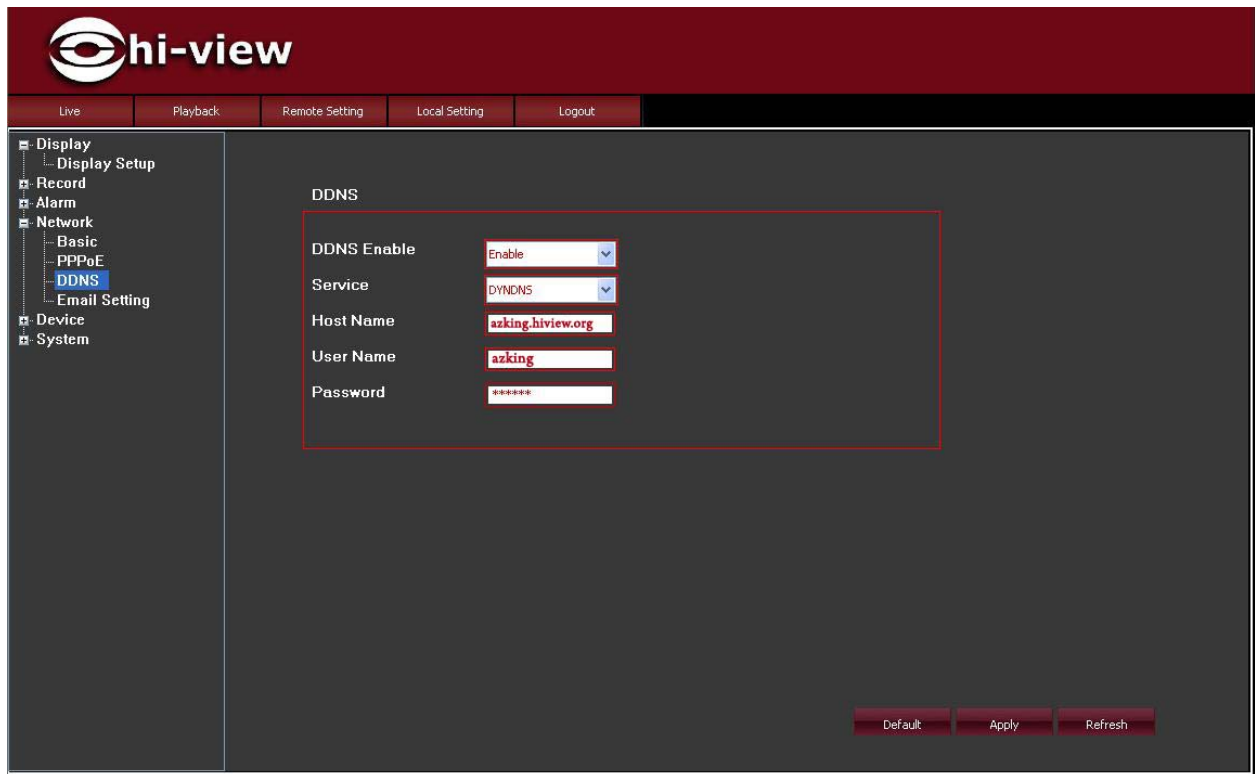
DVR hi-view L series

1. หลังจาก Login เข้ามาแล้ว คลิกที่เมนู Remote Setting >เลือก Network Parameters >เลือก Basic จะ ได้ดังรูป ด้านล่าง



- ตรวจสอบเช็ค Type **Basic**
 - IP Address **ขึ้นมาให้้อัดโนมัติ**
 - กรอก DNS1 **202.57.128.129**
 - กรอก DNS2 **203.113.25.71**
 - UPNP>> **Disable**
 - กำหนด Media Port
 - จากนั้นกดปุ่ม Apply
- MAC **ขึ้นมาให้้อัดโนมัติ**
- Netmask **ขึ้นมาให้้อัดโนมัติ**
- Gateway **ขึ้นมาให้้อัดโนมัติ**
- เลือก Bandwidth
- และWeb Port ให้เรียบร้อย

2. คลิกเลือกเมนู DDNS จะได้ดังรูปด้านล่าง



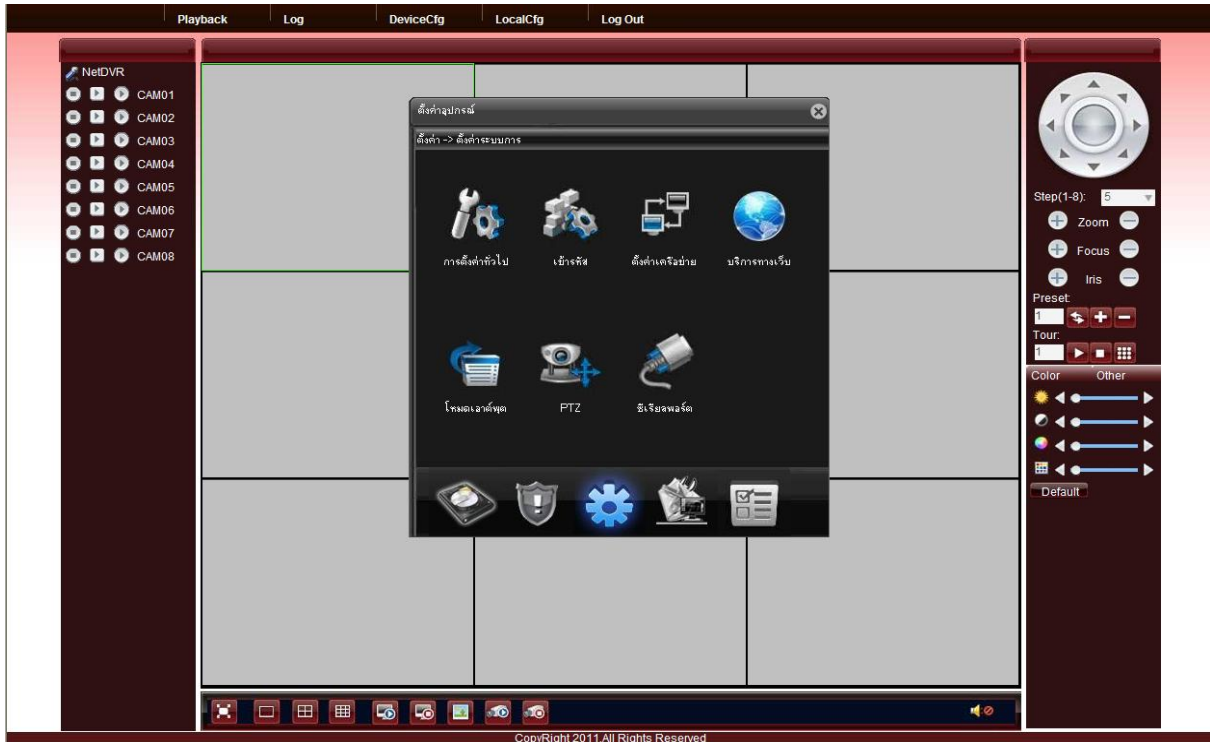
- DDNS Enable >>> **Enable**
- Service >>> **DYNDNS** หรืออื่นๆ ถ้ามี
- Host Name >>> กรอก Host Name ที่เราสมัครไว้แล้วลงไป
- User Name >>> กรอก User Name ที่เราสมัครไว้แล้วลงไป
- Password >>> กรอก Password ที่เราสมัครไว้แล้วลงไป
- กดปุ่ม Apply เป็นอันสำเร็จ

3. ทำการ รีเซ็ต DVR และ Router เพื่อให้เครื่องใช้ได้

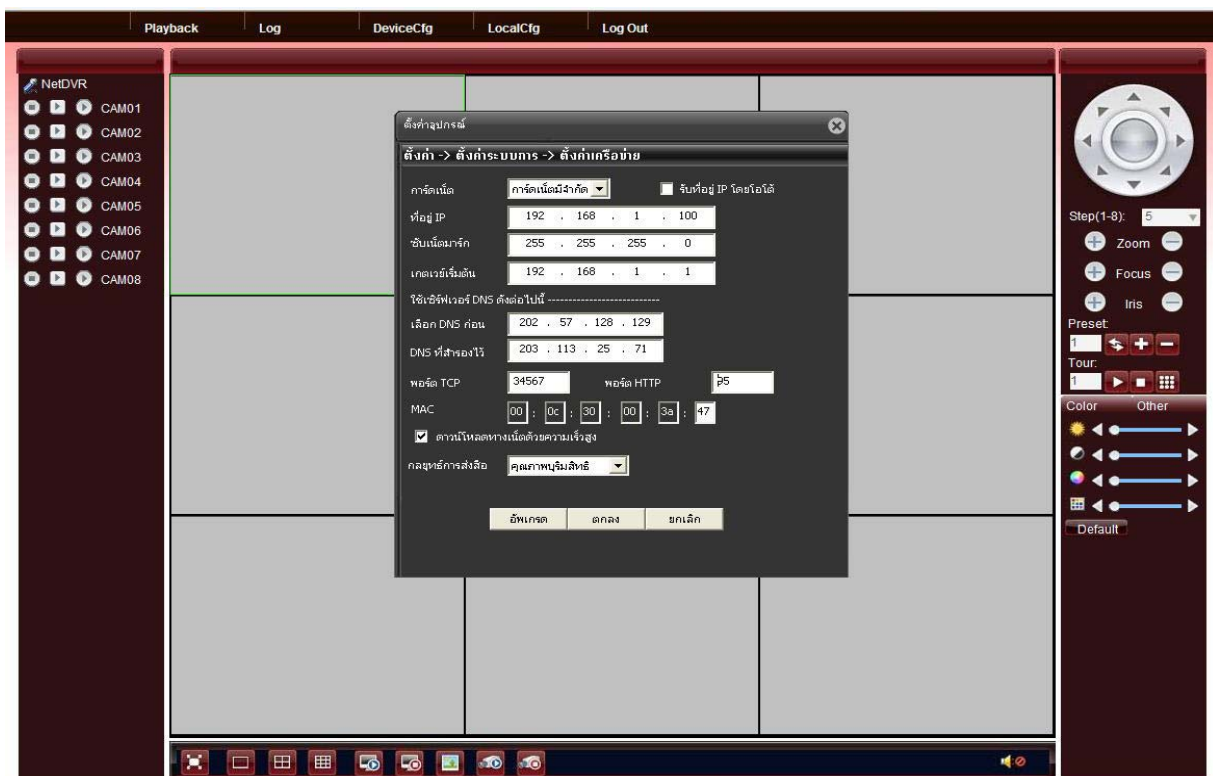
4. จากนั้นก็ตรวจสอบสถานะที่หน้าเว็บไซต์ว่าใช้ได้หรือยังเป็นอันสำเร็จ

DVR Mr.Ango

1. หลังจากทำการ Login เข้ามาแล้ว คลิกเลือกเมนู DeviceCfg จะ ได้ดังรูปภาพด้านล่าง

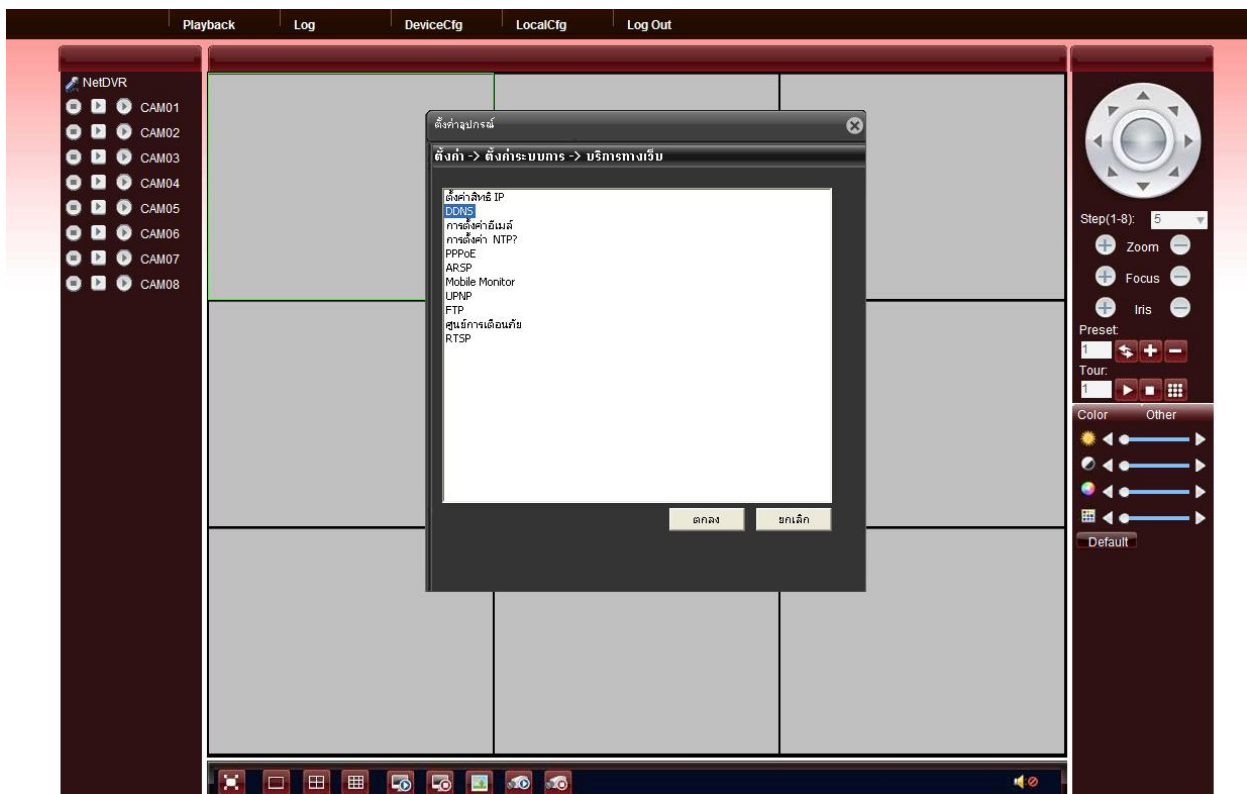


2. จากนั้นคลิกที่ไอคอน “ตั้งค่าเครือข่าย” จะ ได้รูปภาพดังด้านล่าง

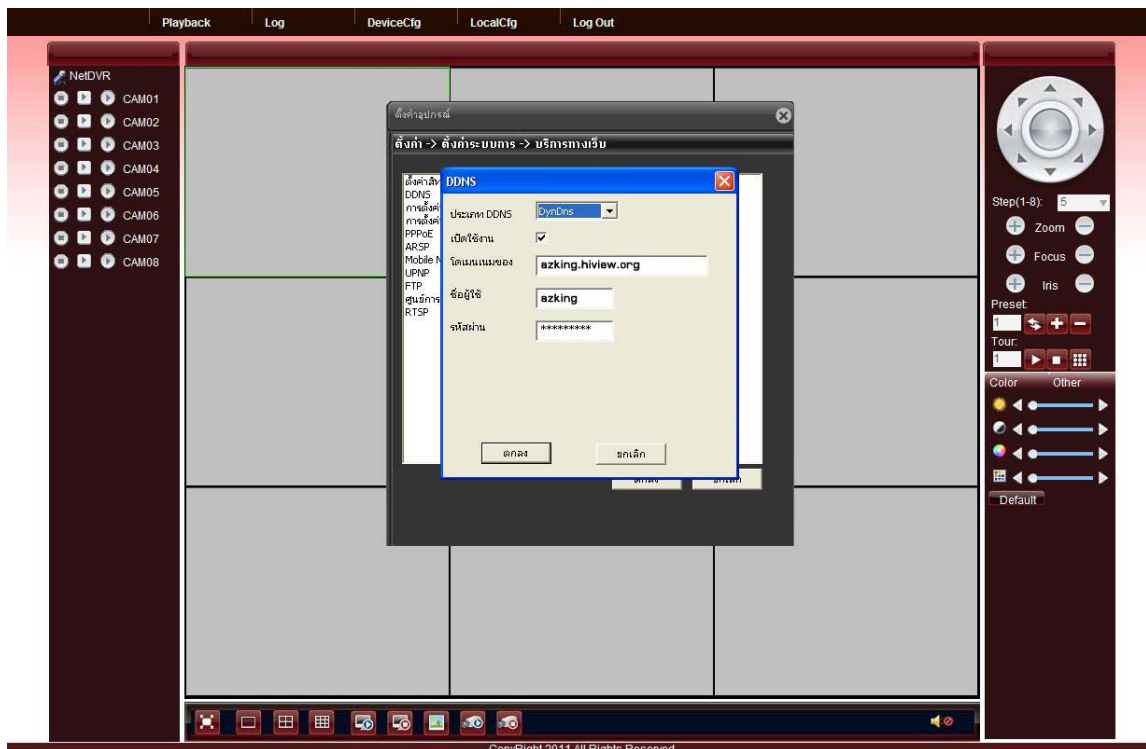


- ตรวจสอบ การ์ดเน็ต, ที่อยู่ IP, ซับเน็ตมาร์ก, เกตเวย์เริ่มต้น ให้เรียบร้อย
- กรอกค่า เลือก DNS ก่อน >>> ด้วยค่าเริ่มต้นที่ให้ไว้ 202.57.128.129
- กรอกค่า DNS ที่สำรองไว้ >>> ด้วยค่าเริ่มต้นที่ให้ไว้ 203.113.25.71
- เลือกพอร์ต TCP HTTP กรอกให้เรียบร้อย
- คลิกเลือกถูกที่ ดาว์นโหลดทางเน็ตด้วยความเร็วสูง
- กำหนด กลยุทธ์การส่งสื่อ ให้เรียบร้อย
- กดปุ่มตกลง

3. คลิกเลือกเมนู บริการทางเว็บ จะเข้าสู่หน้าต่างรูปภาพด้านล่าง



จากนั้นดับเบิลคลิกที่ DDNS จะเข้าสู่หน้าต่างรูปภาพด้านล่าง เพื่อเข้าไปกำหนดค่าต่างๆ ดังนี้



- เลือกประเภทของ DDNS >>> DynDns หรืออื่นๆ ถ้ามี
- เปิดใช้งาน>>>คลิกเลือกถูก
- โดเมนเนมของ>>>กรอก Host Name ที่เราสมัครไว้แล้วลงไป
- ชื่อผู้ใช้>>> กรอกชื่อผู้ใช้ที่เราสมัครไว้แล้วลงไป
- รหัสผ่าน>>>กรอกรหัสผ่านที่เราสมัครไว้แล้วลงไป
- คลิกตกลง เป็นอันสำเร็จ

3. ทำการ รีเซ็ต DVR และ Router เพื่อให้เครื่องใช้ได้

4. จากนั้นก็ตรวจสอบสถานะที่หน้าเว็บไซต์ว่าใช้ได้หรือยังเป็นอันสำเร็จ